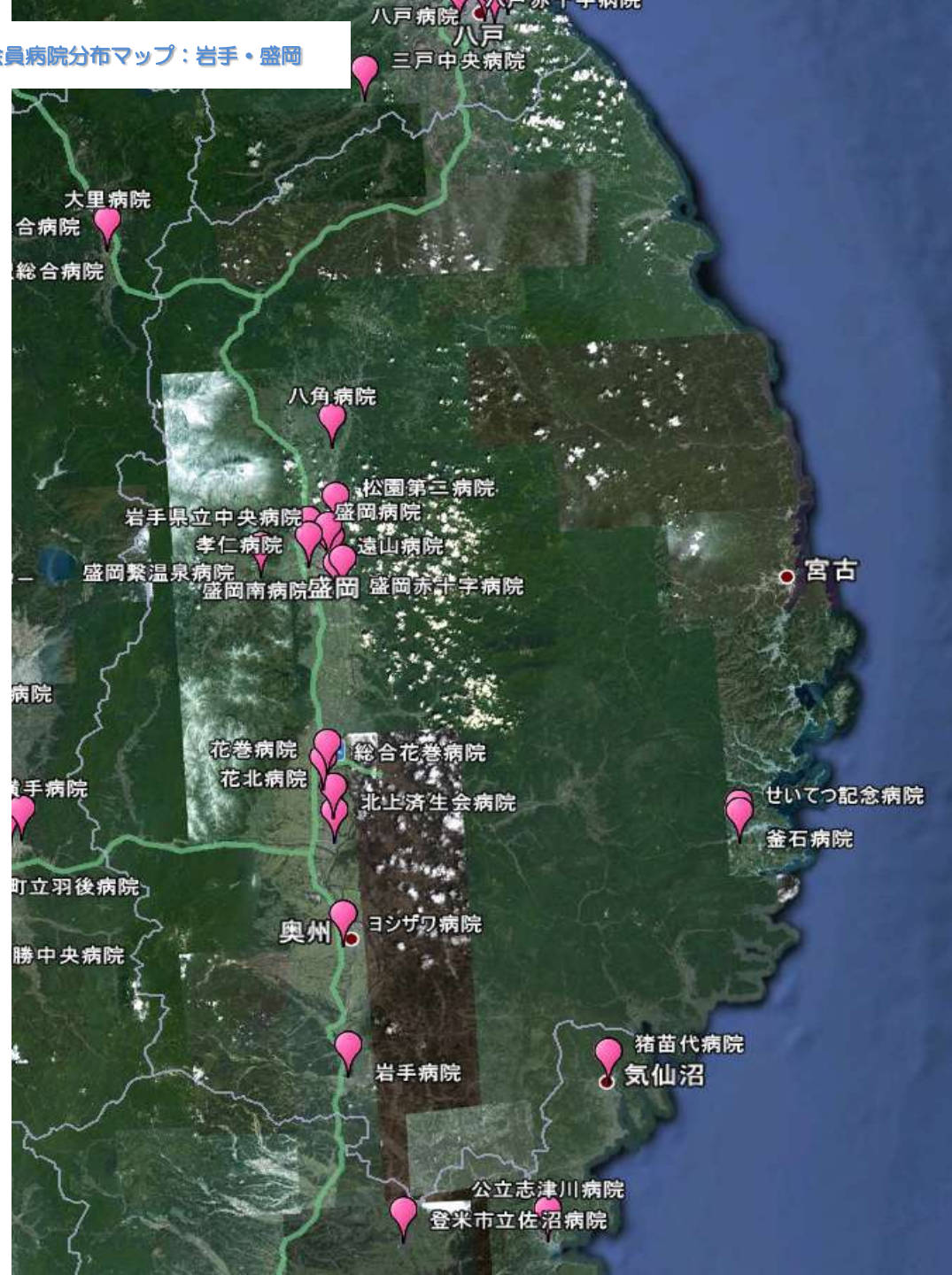
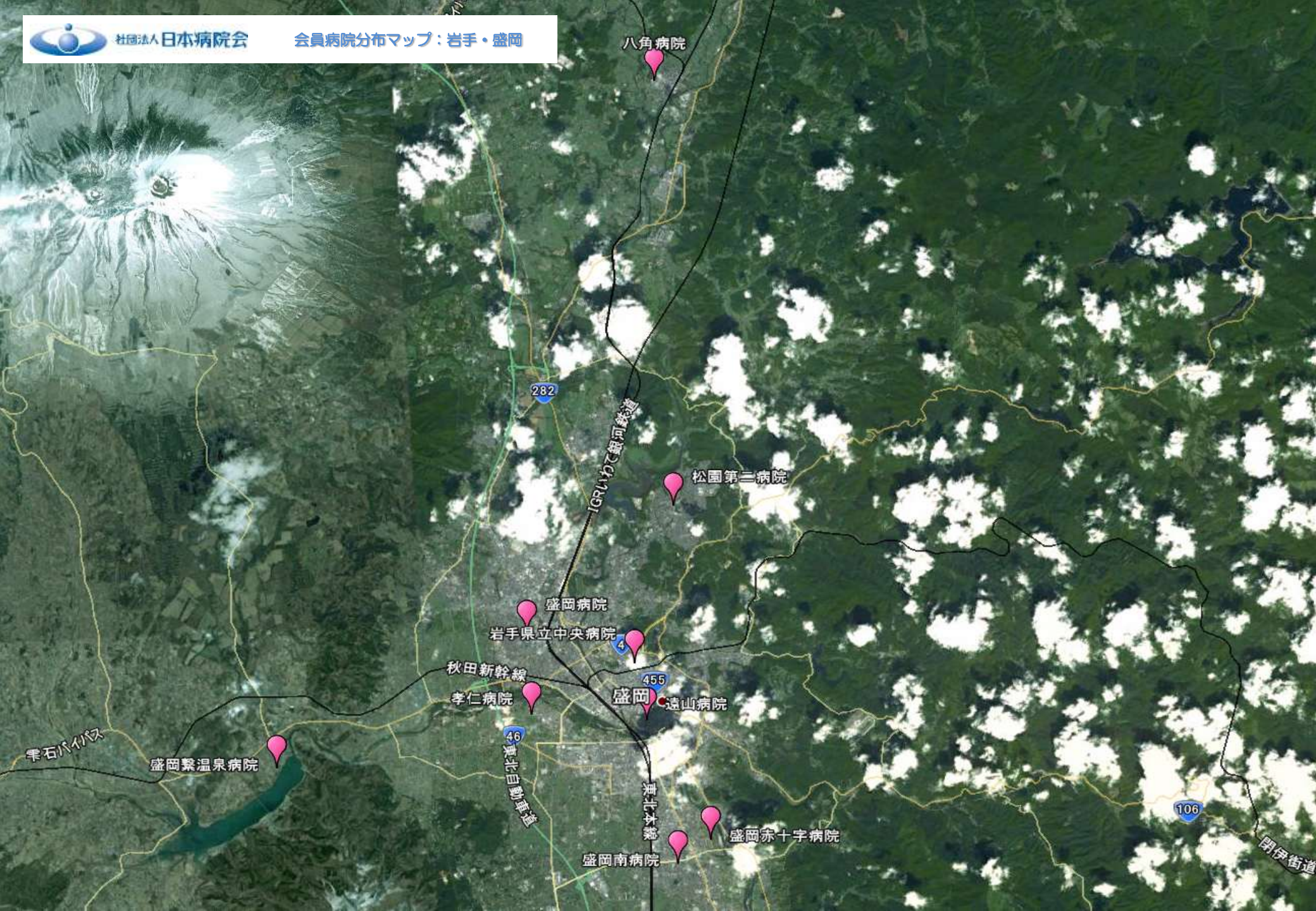
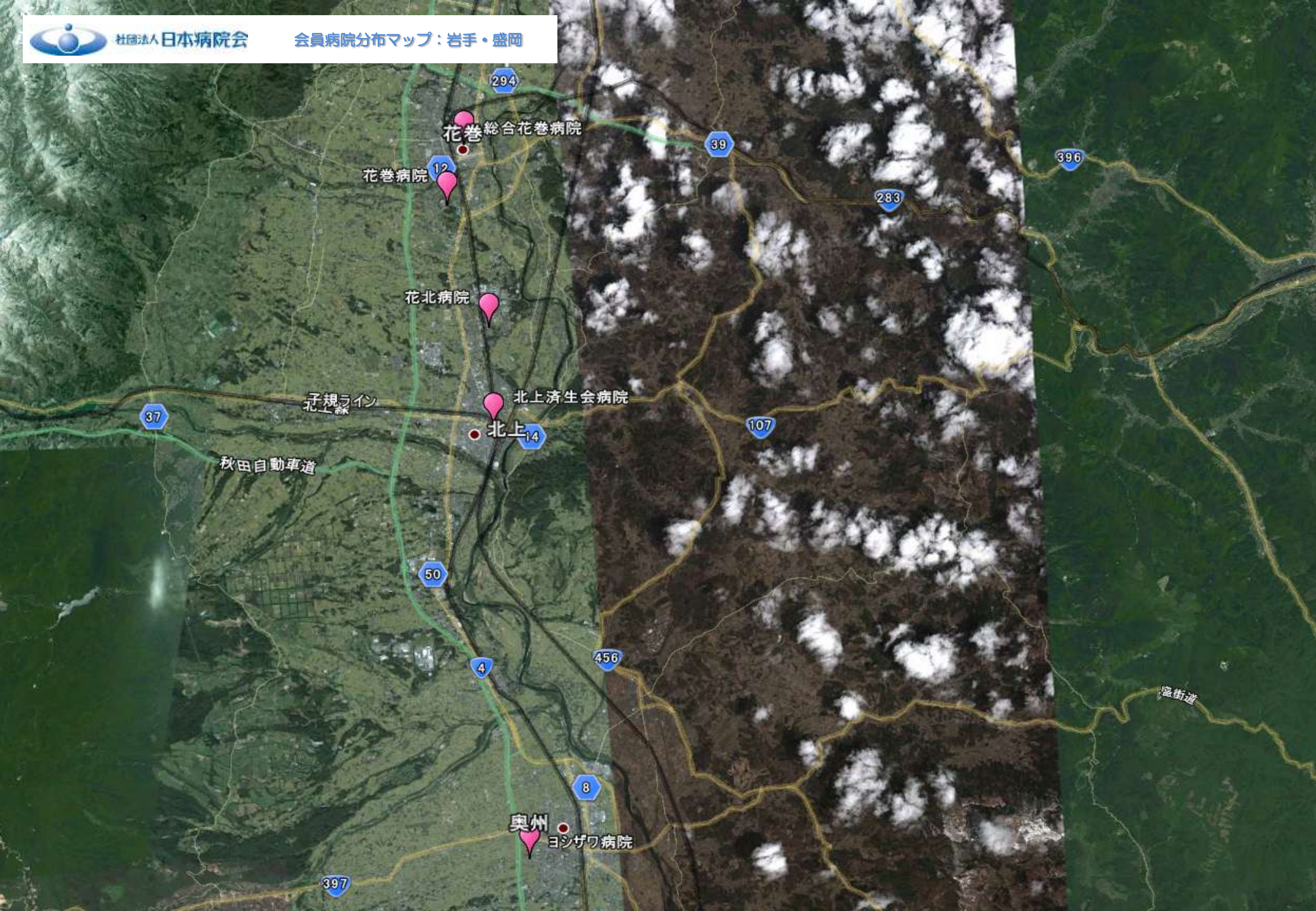


会員病院分布マップ：岩手・盛岡







会員病院リスト：岩手県

| 開設者 | 病院名称 | 郵便番号 | 都道府県 | 病院所在地 | 電話番号 | FAX番号 | E-Mail |
|--------------|----------|----------|------|-------------------|--------------|--------------|-------------------------------|
| 独立行政法人国立病院機構 | 岩手病院 | 021-0015 | 岩手県 | 一関市山目字泥田山下48 | 0191-25-2221 | 0191-25-2157 | |
| 独立行政法人国立病院機構 | 釜石病院 | 026-0053 | 岩手県 | 釜石市定内町4-7-1 | 0193-23-7111 | 0193-25-1820 | mamodo@kamaisi.hosp.go.jp |
| 独立行政法人国立病院機構 | 花巻病院 | 025-0033 | 岩手県 | 花巻市諏訪500 | 0198-24-0511 | 0198-24-1721 | |
| 独立行政法人国立病院機構 | 盛岡病院 | 020-0133 | 岩手県 | 盛岡市青山1-25-1 | 019-647-2195 | 019-646-1195 | |
| 都道府県 | 岩手県立中央病院 | 020-0066 | 岩手県 | 盛岡市上田1-4-1 | 019-653-1151 | 019-653-2528 | EA1001@pref.iwate.jp |
| 日赤 | 盛岡赤十字病院 | 020-8560 | 岩手県 | 盛岡市三本柳6地割1-1 | 019-637-3111 | 019-637-3801 | |
| 済生会 | 北上済生会病院 | 024-8506 | 岩手県 | 北上市花園町1-6-8 | 0197-64-7722 | 0197-64-2666 | saiseikai@bg.wakwak.com |
| 公益法人 | 総合花巻病院 | 025-0075 | 岩手県 | 花巻市花城町4-28 | 0198-23-3311 | 0198-24-8163 | hanahosp@joy.ocn.jp |
| 医療法人 | 孝仁病院 | 020-0052 | 岩手県 | 盛岡市中太田泉田28 | 019-656-2888 | 019-656-2909 | ks-jimutyou@kojin-hp.jp |
| 医療法人 | 花北病院 | 024-0004 | 岩手県 | 北上市村崎野16-89-1 | 0197-66-2311 | 0197-66-2312 | |
| 医療法人 | せいてつ記念病院 | 026-0052 | 岩手県 | 釜石市小佐野町4-3-7 | 0193-23-2030 | 0193-23-8838 | |
| 特定医療法人 | 遠山病院 | 020-0877 | 岩手県 | 盛岡市下ノ橋町6-14 | 019-651-2111 | 019-624-6060 | info@toyama-byouin.jp |
| 医療法人 | 松園第二病院 | 020-0103 | 岩手県 | 盛岡市西松園3-22-3 | 019-662-0100 | 019-662-0124 | |
| 医療法人 | 盛岡繋温泉病院 | 020-0055 | 岩手県 | 盛岡市繋字尾入野64-9 | 019-689-2101 | 019-689-2104 | |
| 医療法人 | 盛岡南病院 | 020-0835 | 岩手県 | 盛岡市津志田13地割18-4 | 019-638-2020 | 019-637-3383 | aiwakai-hos@festa.ocn.ne.jp |
| 医療法人 | 八角病院 | 028-4125 | 岩手県 | 盛岡市玉山区好摩字夏間木70-19 | 019-682-0201 | 019-682-0748 | hp-yasumi@nisshindo.odense.jp |
| 医療法人 | ヨシザワ病院 | 023-0881 | 岩手県 | 奥州市水沢区字北田14-1 | 0197-25-5155 | 0197-25-5132 | |